

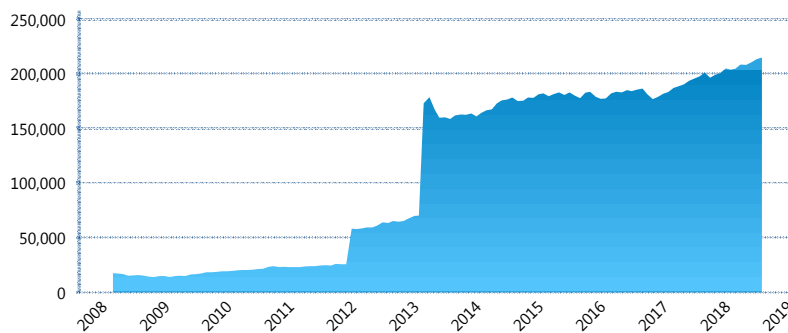
I. INFORMACIÓN FINANCIERA

I) Detalles del Fondo

Detalles del Fondo	
Razón Social	Siefore XXI Banorte Desarrolla, S.A. de C.V.
Inicio de Operaciones	03/03/2008
Tipo de Fondo	Básica
Clave Bolsa	XXINTE3
Activos Administrados *	214,863
ISIN	MX54XX070021
Comisión Anual	0.99%
Administrador	Afore XXI Banorte, S.A. de C.V.
Director General	Mtro. Juan Manuel Valle Pereña
Presidente del Consejo	C. Fernando Solís Soberón

Activos Administrados *

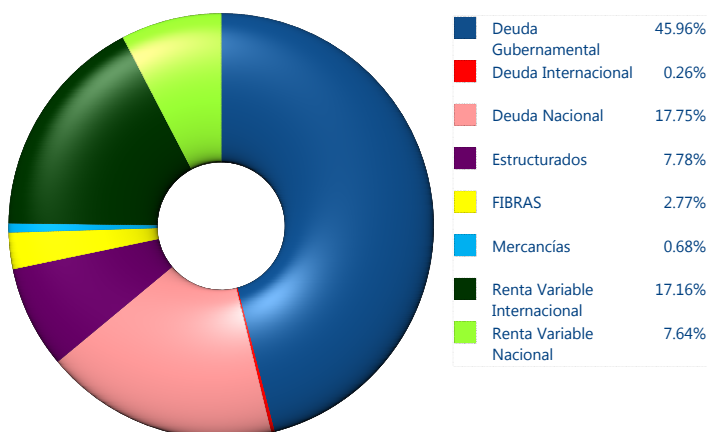
\$214,863



*Cifras en millones de pesos

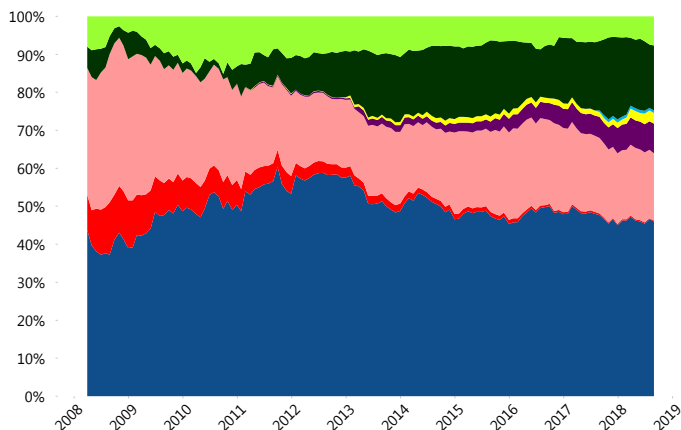
Contiene el efecto de fusiones, cortes transversales y transferencias por edad. Para mayor información consultar: <http://www.consar.gob.mx/gobmx/Aplicativo/Factsheets/EC/ECSAR.pdf>

II) Inversiones



Tipo de Instrumento		XXI-Banorte (...)	Sistema Básicas 3**
Renta Variable Nacional	Renta Variable Nacional	7.64%	7.57%
	Total	7.64%	7.57%
Renta Variable Internacional	Renta Variable Internacional	17.16%	14.98%
	Total	17.16%	14.98%
Mercancías	Mercancías	0.68%	0.36%
	Total	0.68%	0.36%
FIBRAS	FIBRAS	2.77%	2.97%
	Total	2.77%	2.97%
Estructurados	Estructurados	7.78%	6.47%
	Total	7.78%	6.47%
Deuda Nacional	Aerolíneas	0.00%	0.01%
	Alimentos	0.17%	0.86%
	Automotriz	0.00%	0.16%
	Banca de Desarrollo	1.49%	1.41%
	Bancario	0.91%	1.13%
	Bebidas	0.44%	0.61%
	Cemento	0.04%	0.05%
	Centros Comerciales	0.12%	0.06%
	Consumo	0.19%	0.28%
	Deuda CP	0.00%	0.01%
	Empresas Productivas del Estado	3.29%	2.65%
	Estados	0.48%	0.41%
	Europesos	3.63%	3.00%
	Grupos Industriales	0.30%	0.63%
	Infraestructura	2.26%	3.61%
	Inmobiliario	0.00%	0.07%
	OTROS	0.73%	0.91%
	Papel	0.05%	0.08%
	Serv. Financieros	0.52%	0.44%
	Siderurgica	0.00%	0.00%
Telecom	1.16%	1.12%	
Transporte	0.18%	0.57%	
Vivienda	1.78%	1.43%	
Total	17.75%	19.50%	
Deuda Internacional	Deuda Internacional	0.26%	0.73%
	Total	0.26%	0.73%
Deuda Gubernamental	BONDESD	0.29%	0.94%
	BONOS	16.59%	12.38%
	BPA182	0.00%	0.13%
	CBIC	1.62%	3.32%
	CETES	0.38%	3.45%
	REPORTO	1.98%	1.54%
	UDIBONO	24.68%	24.99%
	UMS	0.42%	0.66%
	Total	45.96%	47.42%
	Total	100.00%	100.00%

Evolución de Inversiones



**Considera las inversiones de todo el grupo de SIEFORES Básicas 3 Cifras al cierre de agosto de 2018

III) Desempeño

Rendimiento Bolsa

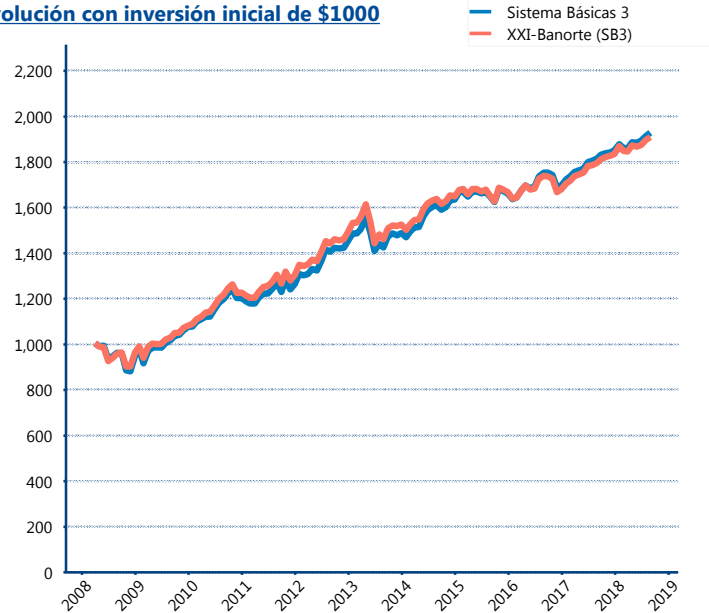
Tipo	XXI-Banorte (SB3)	Sistema Básicas 3
1 año	5.96%	5.87%
2 años	4.66%	4.74%
3 años	4.73%	5.17%
5 años	5.32%	6.06%

Indicador de Rendimiento Neto

Siefore	IRN %
Profuturo (SB3)	7.48%
SURA (SB3)	7.11%
Citibanamex (SB3)	6.61%
PensionISSSTE (SB3)	6.59%
Coppel (SB3)	6.50%
Azteca (SB3)	6.12%
Principal (SB3)	6.02%
XXI-Banorte (SB3)	5.92%
Inbursa (SB3)	5.49%
Invercap (SB3)	5.36%

Promedio Simple	6.32%
Promedio Ponderado	6.52%

Evolución con inversión inicial de \$1000



Construido con el precio de la Siefore registrado en la Bolsa Mexicana de Valores

IV) Medidas de sensibilidad y riesgos

Evolución del Plazo Promedio Ponderado

